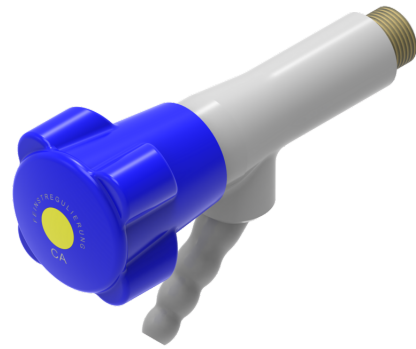


NOVALAB Vanne de laboratoire à angle pour air comprimé (CA) avec tétine fixe Raccord G3/8"



Caractéristiques

- Débit volumétrique env. 3,7 m³/h pour une pression d'écoulement de 3 mbars
- Corps de robinetterie entièrement métallique, revêtement EPS gris RAL 7035
- Poignée de commande ergonomique à quatre volets selon DIN 13792
- Partie supérieure avec réglage de l'aiguille
- Pression nominale PN 10 bar
- Filet de raccordement/fixation G3/8", 11 mm de long
- Tétine diamètre 10/13 mm

Variantes

N° d'art:

77 0745 95 53

Dessins techniques

N° d'art: 77 0745 95 53

