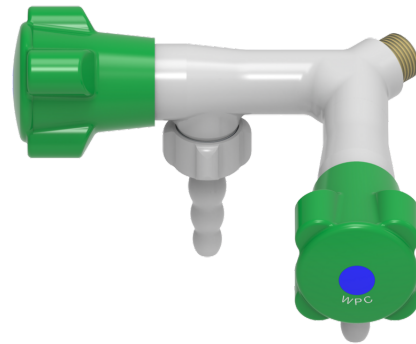


## NOVALAB Distributeur en V pour eau (WPC) Raccord G3/8"



### Caractéristiques

- Corps de robinetterie entièrement métallique, revêtement EPS gris RAL 7035
- Pression nominale PN 10 bar
- Filet de raccordement/fixation G3/8", 11 mm de long
- Tétine diamètre 10/13 mm

### Variantes

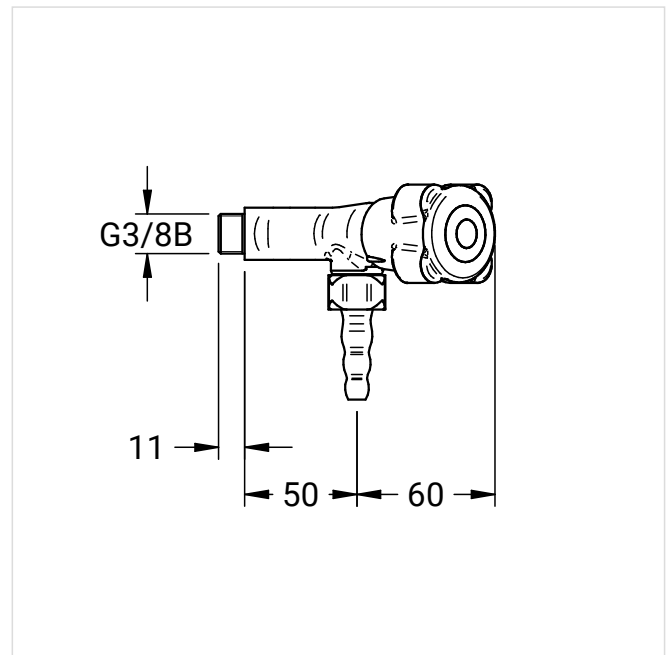
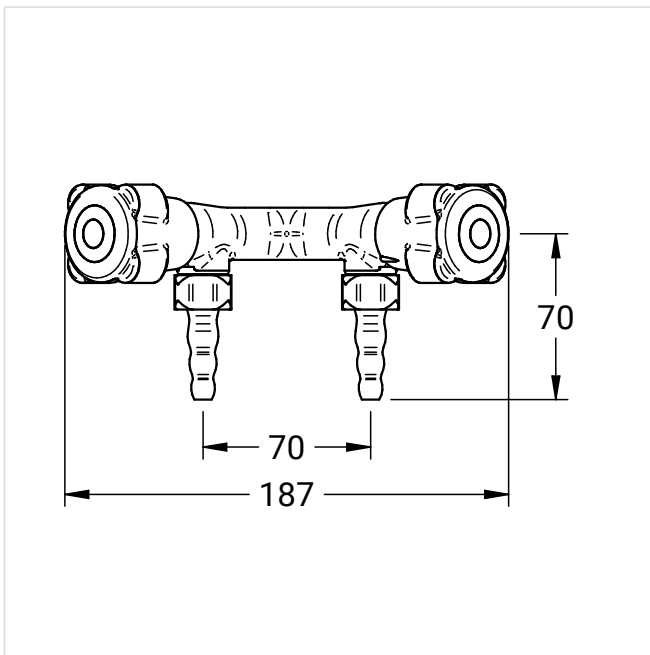
N° d'art:

Partie supérieure avec joint conique **70 0142 15 36**

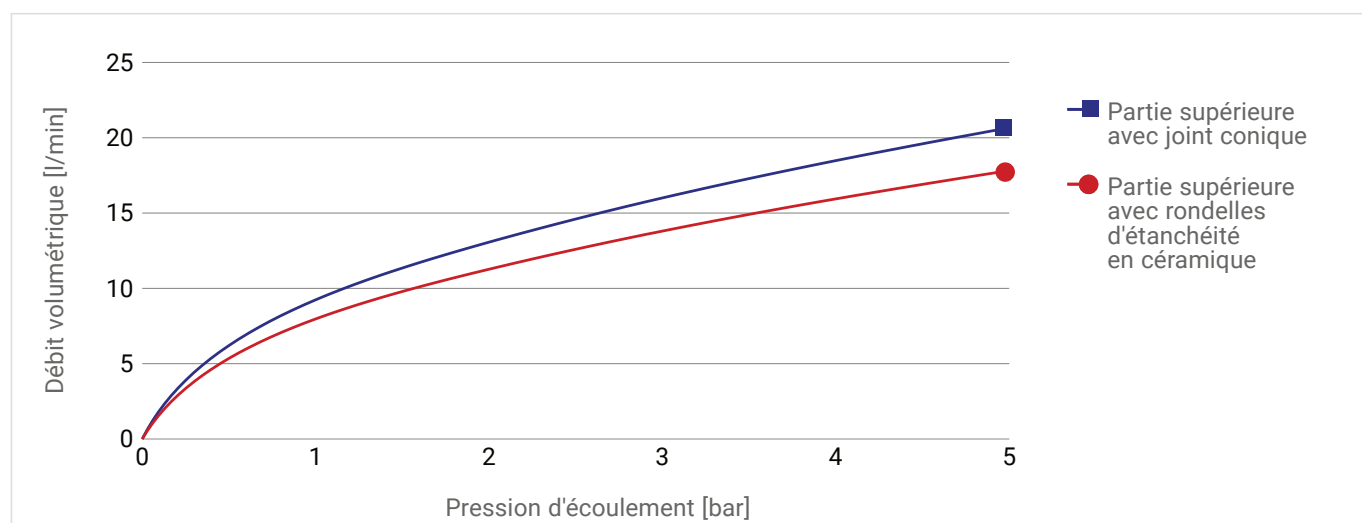
Partie supérieure à disques céramique  
180° **70 0142 15 36 02**

### Dessins techniques

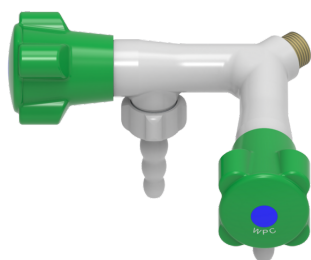
N° d'art: 70 0142 15 36



## Pertes de charge



## D'autres images de produit



N° d'art: 70 0142 15 36 02