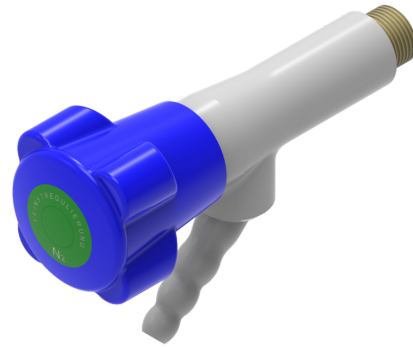


NOVALAB Vanne de laboratoire équerre pour gaz techniques avec tétine fixe Raccord G3/8"



Caractéristiques

- Débit volumétrique env. 3,7 m³/h pour une pression d'écoulement de 3 mbars
- Corps de robinetterie entièrement métallique, revêtement EPS gris RAL 7035
- Poignée de commande ergonomique à quatre volets selon DIN 13792
- Partie supérieure avec réglage de l'aiguille
- Pression nominale PN 6 bar
- Filet de raccordement/fixation G3/8", 11 mm de long
- Tétine diamètre 10/13 mm

Variantes

N° d'art:

Azote (N ₂)	
Partie supérieure avec régulation par aiguille	72 0245 95 55
Oxygène (O ₂)	
Partie supérieure avec régulation par aiguille, sans graisse	72 0245 95 52
Dioxyde de carbone (CO ₂)	
Partie supérieure avec régulation par aiguille	72 0245 95 56
Argon (Ar)	
Partie supérieure avec régulation par aiguille	72 0245 95 57
Hélium (He)	
Partie supérieure avec régulation par aiguille	72 0245 95 58
Carbogène (CB)	
Partie supérieure avec réglage par aiguille, sans graisse	72 0245 95 59
Air synthétique (SA)	
Partie supérieure avec réglage par aiguille	72 0245 95 31
Hydrogène (H ₂)	
Partie supérieure avec disques en céramique 90°	72 0245 95 54

Dessins techniques

N° d'art: 72 0245 95 55

