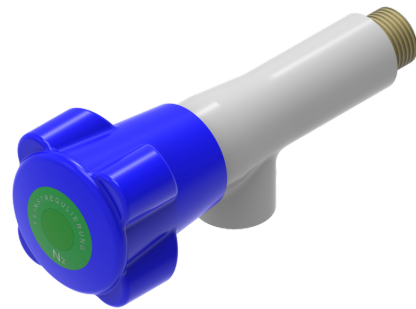


NOVALAB Robinet de laboratoire à angle pour gaz techniques Sortie G3/8 Raccord G3/8"



Caractéristiques

- Débit volumétrique env. 3,7 m³/h pour une pression d'écoulement de 3 mbars
- Corps de robinetterie entièrement métallique, revêtement EPS gris RAL 7035
- Poignée de commande ergonomique à quatre volets selon DIN 13792
- Partie supérieure avec réglage de l'aiguille
- Pression nominale PN 6 bar
- Filet de raccordement/fixation G3/8", 11 mm de long
- Tétine diamètre 10/13 mm

Variantes

N° d'art:

Azote (N ₂)	
Partie supérieure avec régulation par aiguille	72 0265 95 55
Oxygène (O ₂)	
Partie supérieure avec régulation par aiguille, sans graisse	72 0265 95 52
Hélium (He)	
Partie supérieure avec régulation par aiguille	72 0265 95 58

Dessins techniques

N° d'art: 72 0265 95 55

