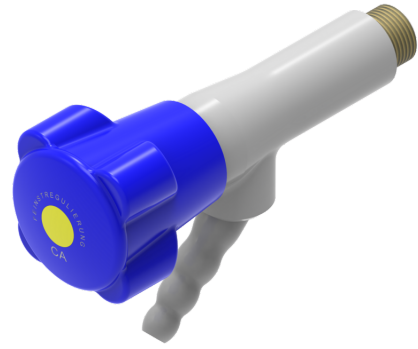


**NOVALAB laboratoriumkraan haaks voor perslucht (CA) vaste 45° slangtule, aansluiting G3/8"**



**Kenmerken**

- Volumestroom ca. 3,7 m<sup>3</sup>/h bij 3 mbar stromingsdruk
- Volledig metalen kraanhuis, EPS-gecoat grijs RAL 7035
- Ergonomische bedieningsgreep met vier vleugels volgens DIN 13792
- Naaldbovendeel
- Nominale druk PN 10 bar
- Aansluit-/bevestigings schroefdraad G 3/8", 11 mm lang
- Slangwartel, diameter 10/13 mm

**Uitvoering**

**Art.-nr.:**

**77 0745 95 53**

**Maattekening**

**Art.-nr.: 77 0745 95 53**

