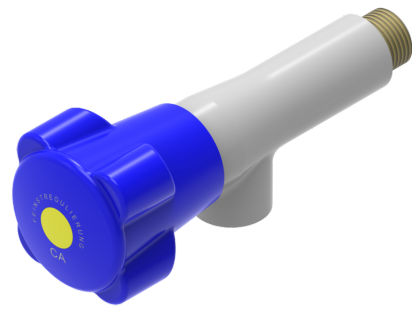


## NOVALAB laboratoriumkraan haaks voor perslucht (CA) uitlaat G3/8", aansluiting G3/8"



### Kenmerken

- Volumestroom ca. 3,7 m<sup>3</sup>/h bij 3 bar stromingsdruk
- Volledig metalen kraanhuis, EPS-gecoat grijs RAL 7035
- Ergonomische bedieningsgreep met vier vleugels volgens DIN 13792
- Naaldbovendeel
- Nominale druk PN 10 bar
- Aansluit-/bevestigings schroefdraad G 3/8", 11 mm lang

### Uitvoering

Art.-nr.:

77 0765 95 53

### Maattekening

Art.-nr.: 77 0765 95 53

