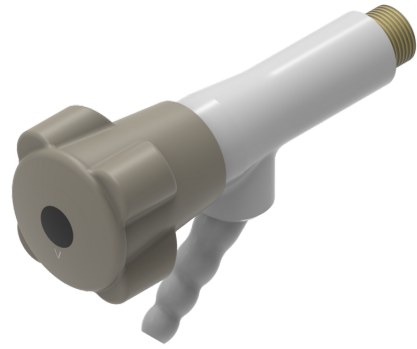


NOVALAB laboratoriumkraan haaks voor vacuüm (V) vaste slangtule, aansluiting G3/8"



Kenmerken

- Volledig metalen kraanhuis, EPS-gecoat grijs RAL 7035
- Ergonomische bedieningsgreep met vier vleugels volgens DIN 13792
- Bovendeel met conusafdichting
- Vacuum 1 bis 0,001 bar
- Aansluit-/bevestigings schroefdraad G 3/8", 11 mm lang
- Slangwartel, diameter 10/13 mm

Uitvoering

Art.-nr.:

76 0645 95 50

Maattekening

Art.-nr.: 76 0645 95 50

